



FOTO REDNINGS AKSJON

Presentasjon av FORA-
prosjektet for
Museumsrådet i
Vestfold, 17.08.2007.

Alle bilder er hentet fra HAM –
Holmestrand Aluminium
Museums rikholdige og
spennende fotoarkiv.

Her: Ny veggreklame på
'Tårnbygget' i Holmestrand,
1959

FotoRedningsAksjon, MUVE

juni 2007 – mai 2008

- FORPROSJEKT:
 - Plan for bevaring av kulturhistorisk fotografi i Vestfold
 - DELPROSJEKTER:
 - Kartlegging av mengde og oppbevaringsforhold
 - Starte registrering og overføring av fotografi - PILOT
 - Etablere samlings- og avhendings/(kassasjons)-kriterier
 - Etablere oversikt over særlig bevaringsverdige samlinger
 - Etablere (prioritert) plan for bevaring av fotografi
 - Tilleggsprosjekter:
 - Widerøe-materialet (delvis innenfor FORA, delvis utenfor)
 - NB + PMs prosjekt: Kulturhistorisk fotografi
 - Fotobevaring i Vestfold FREMOVER, kort sikt:
 - Søknad om støtte til forlengelse av prosjekt (ABM-U)
 - Søknad om støtte til drift av Fotobevaringsnettverk (ABM-U)
 - Søknad om støtte til Widerøe-prosjekt (Kulturrådet)

Prosjektøkonomi

- Utgifter
 - Personalkostnader, prosjektleder
 - Systemutvikling, digitalisering (ett månedsverk)
 - Emballasje, konservering, transport
- Inntekter
 - Prosjektstøtte ABM-Utvikling (søkt 350' fikk 280')
 - Egeninnsats digitalisering og systemutvikling MuVe
 - Egeninnsats digitalisering samarbeidspartnere
 - Sandefjordsmuseene
 - Fylkesmuseet
 - Larvik Museum
 - Nord-Jarlsberg Museene
 - *Søke tilleggs-finansiering (Kulturråd, VFK til Widerøe-prosj.)*

MÅL: arbeidsredskap for fotobevaring

MIDDEL: en god *verneplan* for fotografi

Grunnlagsdokumenter i arbeidet med verneplan i Vestfold:

- «Fotografi, fortid og fremtid, plan for vern av fotografier», 1992
- «Ut av mørkerommet, forvaltning av kulturhistorisk fotografi i Norge», 2007
- «Att samle och gallra fotografier – kriterier för värdering och urval», 2003

Øvrige grunnlagsdokumenter

- «Kulturarven til alle – digitalisering i ABM-sektoren», 2006
- Referater fra midlertidig fotogruppe 2005-6

Målsetninger i Verneplan av '92 «oversatt» til fylket

- Definere overordnet fylkes-ansvar for fotobevaring
- Trekke opp linjer for koordinering mellom regional og lokal innsats
- Forslag om sikringstiltak for særlig viktige samlinger
- Initiere innsamling fra områder/perioder som er dårlige dekket i fylkets samlinger
- Igangsette tiltak for å bedre fysiske oppbevaringsforhold for fotografisk materiale
- Bedre tilgjengeligheten til og formidlingen av fotografisk materiale
- Skape debatt om og øke interessen for fotobevaring (i institusjonene)

Ut av mørkerommet – nasjonalfotobevarings-strategi 1

- Signaliserer økt vekt på digitalisering og tilgjengeliggjøring/formidling. Behov for:
 - Prioriteringer og utvalg
 - Effektivisering av arbeidsmetoder
 - Økning av produksjonshastighet – kvantitet!
- Forslag:
 - Plandokumenter for fotobevaring
 - Samordnede og tverrsektorielle innsamlingsplaner
 - Utvalgskriterier
 - Regionale «digitaliseringsfabrikker»
 - Styrke utviklermiljøer som effektive verktøy
 - Produksjon av digitalt innhold
 - Kompetanseheving på alle nivåer + holdningsendring

Ut av mørkerommet – nasjonalfotobevarings-strategi 2

- ABM-U har stipulert ressursbehov til 1260 årsverk og 750 millioner for å digitalisere alt (dagens prod/metoder)!!!
- Anslåtte årlige kostnader:
 - 9,5 mill til styrking av regionale ansvarsinstitusjoner
 - 4,8 mill til regional fotokonservering
 - 20-24 mill til prod av digitalt innhold (prosjektmidler)
- Hvordan 'slå kloa i' noen av disse millionene?
 - Nasjonal strategi forutsetter selvstendig oppfølging på regionalt og lokalt nivå
 - Hvis vi ikke klarer å vise at vi følger opp, vil vi ikke se noe til de midlene som avsettes. Gode prosjektsøknader forutsetter godt forarbeid og samarbeid!

Bakgrunn & premisser

- Nåværende situasjon preget av
 - Tilfeldig oppbygging av samlingene gjennom år
 - Systematisk nedprioritering av foto til fordel for andre gjenstandskategorier, og nedprioritering av gjenstander generelt til fordel for publikumsrettede tiltak
 - Fotoansvarlige ved institusjonene har hatt 'ørten andre viktigere' oppgaver
 - Mengdeproblematikk
 - Behov for oversikt
 - Krav til levering: digital tilgjengelighet

Prosjektfremdrift

- **Opprinnelig – i søknad, stipulert oppstart var 1. april** (tallene er måneder)
- 04-06: kartlegging
- 06-08: etabl saml. og avh.krit *)
- 08-09: overs. bev.verdige saml
- 10-11: system for minimumsreg
- 12-03: starte reg og overføring
- 01-03: etabl plan for fotobev (verneplan)
- *) er delvis avhengig av oversikt, og bør ses i sammenheng med verneplan.
- **Revidert – oppstart 1. juni**
- 06-08: terrengsondering, innledende møter
- 08-10 (11?): kartlegging
- 09-11: overs. bev.verdige saml
- 11-12: system for minimumsreg
- 01-03: starte reg og overføring
- 09-04: etabl. plan for fotobev*)
- 04-05: etabl. saml og avh.krit*)
- *) går over i hverandre

Suksesskriterier for forprosjekt

- Forprosjektet skal ha
 - etablert nye samarbeidsformer: museene i mellom og mellom museene og MuVe
 - avklart hvem som har ansvar for hvilke deler av prosessen MuVe/museene
 - etablert rutiner for museenes selvstendige registrering og klargjøring av samlinger før melding om overflytting til MuVe
 - forankret selvstendig ansvar for foto hos ledelsen ved museene, slik at det blir prioritert
- NB: Det er ikke prosjektleder eller MuVe alene som skal lykkes, vi er avhengige av alle innen fotobevaring i fylket for å få dette til!

Nå går toget – og Vestfold skal være med!



"B"
40939
Wise

Hvorfor kartlegging?

- Kan man ikke bare begynne i et hjørne?
- Uten kartlegging, umulig å lage *verneplan*!
- Uten verneplan, intet grunnlag for planmessig prioritert arbeid med fotobevaring
 - Mengde → antall, volum
 - Hyllemeterbehov i MuVe-magasiner
 - Emballasjebehov, kostnadsberegninger
 - Fotograf / arkivskaper → verneplan → fotohistorie
 - Teknikk/sårbarhet, bevaringstilstand, tidligere oppbev. → fremtidig behov for aktiv konservering, overvåking

Sikringstiltak – særlig viktige samlinger

- Glassplatesamling Vestfold fylkesmuseum – *haster!*
 - *KAN* ikke flyttes ubehandlet til MuVe
 - Trenger mellomlagerløsning, ansv. Vfm
 - Leie kjøle-container? Vfm må ta ansvar!
- Widerøe skråfoto
 - På kort sikt: Kartlegging, innsamling, dokumentasjon, magasinerings ► *PILOT-prosjekt?*
 - På lengre sikt (utenfor FORA): tilgjengeliggjøring, formidling
- Dimitri Koloboff – portrettfotograf Sandefjord
- *Det er dette vi ser foreløpig. Denne prioriteringen kan endres etterhvert som man kommer lengre med kartleggingen!*

Initiere innsamling

- Perioder, områder, temaer, fotografer som er dårlig dekket
 - Forutsetter god kartlegging, dvs ferdig Verneplan!
- Innsamling av Widerøe – må startes nå

Bedre fysiske oppbevaringsforhold

- Magasin-innredning til MuVe
- Bedre forholdene ute ved museene?
 - FORA må ikke bli en sovepute for museene!
 - Ikke alt skal flyttes til MuVe (med én gang), trenger bedre lagringsforhold for de ikke høyt prioriterte samlinger

Bryllupsgave fra Nordisk Aluminium Industri til kronprinsparet, 1929. Fot.: ukjent



Fotogruppera 2005-6

- 9 møter i perioden 24.08.05-06.04.06
 - Mye av **mandatet** ble ikke fulgt opp 100%, grunnet ressurs-situasjonen, foto ble lagt på is
 - Nå innlemmet i FORA-prosjekt, bl.a.:
 - Identifisere OG KARTLEGGJE fotosamlinger
 - Beskrive lagringsforhold
 - Utarbeide oversikt over status for ordning og registrering
 - Gjennomføre forsøk for å høste erfaringer
 - **Enighet i fotogruppera om:**
 - **Ordning og digitalisering før innlemmelse!**
 - **Noe materiale må nedprioriteres!**

Behov for differensiert løsning - utkast

	Ordnes/ rengjøres	Om- emballeres	Digitali- seres	Regi- streres	Overføres MUVE	Merknad
	<i>E = enkeltbildenivå S = serienivå/sekundær(emballasje)nivå</i>					
Nivå 1	E	E	E	E	JA	Høyt prioritert materiale, pga sårbarhet, kildeverdi, etterspørsel, hyppig bruk, fotonhistoriske og/eller estetiske kvaliteter etc.
Nivå 2	E	E	E	S	JA	
Nivå 3	S	S	- ^{*)}	S	JA	^{*)} Evt kan man se for seg masse-skanning (batch skan) i lav oppløsning (tidsbesparende), påsyns- og lette-kopier, slik at man slipper å bla gjennom det originale materialet når man ønsker å finne frem i samlingen/arkivet. Dette forutsetter at materialet er av noenlunde ensartet format og teknikk. Ulempen med dette er at materialet må tas frem og hver enhet behandles på nytt, dersom man skal skanne det i høyopløselig versjon senere. Må avveies i forhold til hvor mye behandling/slitasje materialet tåler.
Nivå 4	S	S ^{*)}	-	S	?	^{*)} Ny sekundæremballasje for å forsegle evt syreholdig eller på annen måte skadelig emballasje og beskytte omkringliggende materiale fra dette
Nivå 5	Lagres 'as is' i opphavsinstitusjonen (Evt på sikt er 'as is' magasin på MUVE?)				NEI	Materiale som ikke er så dårlig, uviktig, redundant, ødelagt e.l. at det bør/kan avhendes uten videre, men heller ikke så viktig at det svarer seg å bruke ressurser på det. Lagre 'as is' i påvente av mulig bedre ressursituasjon på et senere tidspunkt
Nivå 6	Vurderes avhendet, overført annen instit.				NEI	Materiale som hører mer naturlig inn under en annen institusjon, av faglige eller geografiske årsaker.
Nivå 7	Kasseres				NEI	Dubletter, ødelagt, redundant, materiale. Dårlig dokumentert materiale med lav kildeverdi.

Pilot-flytting: registrering og overføring av fotografi

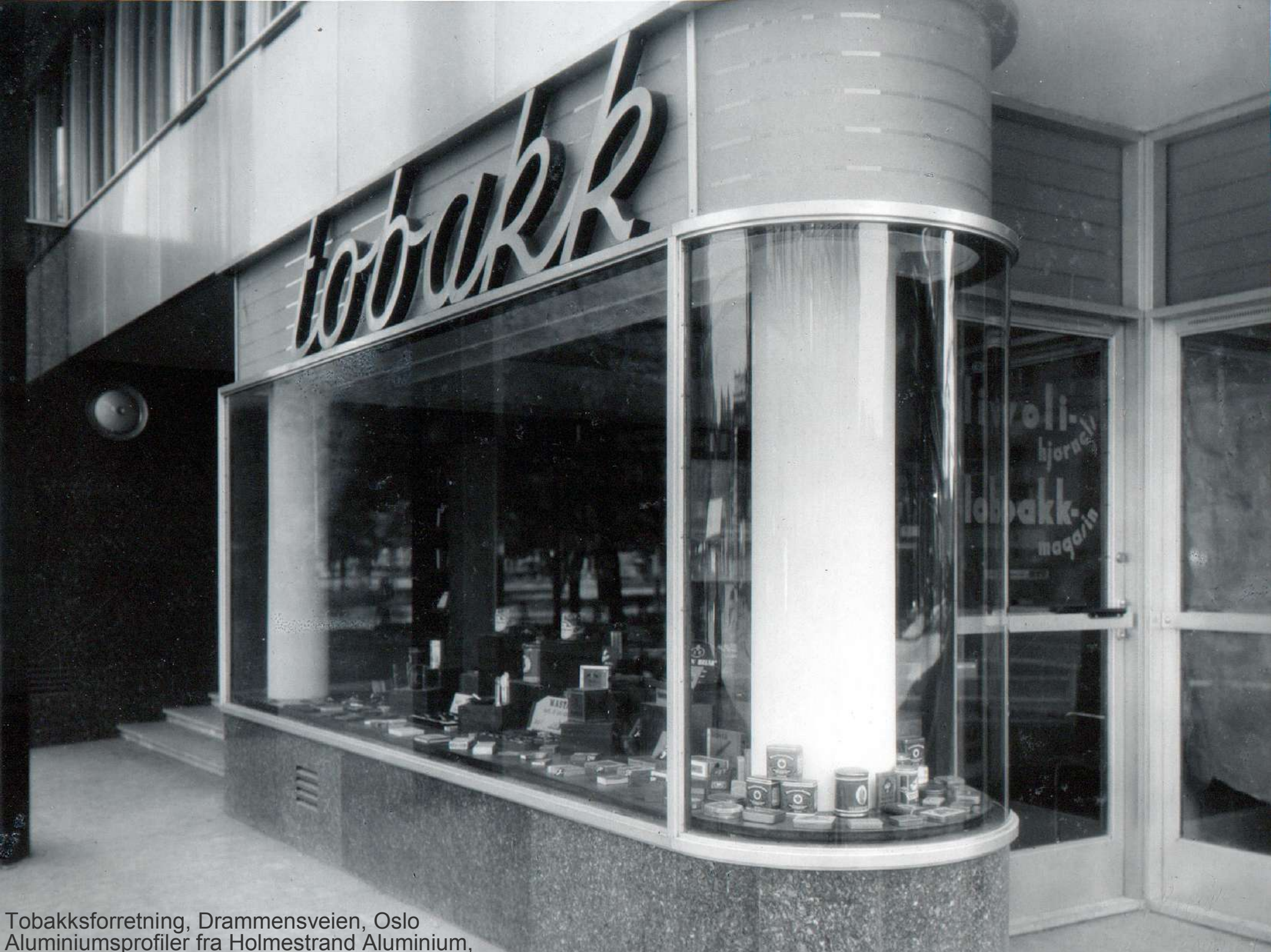
- Hensiktsmessig å bruke følgende materiale som pilot-flyttemateriale (?):
 - Widerøe – er samtidig en kartlegging og samlokalisering
 - Louise Wold – for det meste ferdig pakket
- Flere mindre pilotflyttinger for å samle erfaring?
 - Widerøe – eks på spredt materiale vi vet lite om
 - Louise Wold – eks på materiale som er godt pakket og dokumentert (?) på forhånd
 - **XXXXXXX** – eks på materiale som er udokumentert og upakket, for å få erfaring med hele prosessen fra museets lager/magasin, via reg/dok og emballering til magasinering i MuVe
- Kriterier/vilkår for overføring: materialet skal være:
 - Ordnet, pakket og registrert etter retningslinjer
 - Uregistrert materiale skal være forskriftsmessig rengjort og emballert

Registreringer

- Dataregistrering av fotografisk materiale
 - Win-Regimus
 - Primus
 - Konvertering av katalogdata – mye rot!
 - Svært mye som ikke er dokumentert
 - Korrekturlesing av katalogdata etter konvertering
- Foto = tverrsektorielle problemstillinger mht reg.
 - ABM-Utviklings utkast til standard for fotoregistrering
 - tar ikke hensyn til dette
 - baserer seg mye på Primus og feltkatalogen
 - tar ikke høyde for registrering i Asta, Bilbiofil og andre systemer
 - høringsuttalelse fra MuVe

Verneplan for fotografi Vestfold - u.arb.

- En verneplan må inneholde følgende:
 - Resultat av samlingskartlegging, oversikt over særlig bevaringsverdige samlinger/arkiver
 - Innsamlings-, forvaltnings- og kassasjons-plan
 - Felles standarder, etter nasjonale retningslinjer
 - Minimumsstandard for registrering
 - Tekniske standarder (punkt oppløsning, toneoppløsning etc)
 - Prosedyrer for arbeid i forkant av og under flytting av fotomateriale
 - Plan og prosedyrer for håndtering av magasinert materiale
 - Kvalitetssikring av langtidsbevaring i fellesmagasiner, overvåkning av klima og nedbrytningsprosesser
 - Utlån/utleie av materiale, tilgang til magasiner, eksterne og interne bestillinger
 - Plan og prosedyrer for sikring av digitale filer
 - Plan for regionalt fotobevaringsnettverk(?)



Tobakksforretning, Drammensveien, Oslo
Aluminiumsprofiler fra Holmestrand Aluminium,

Tilleggsprosjekt: Widerøe flyfoto (*skråfoto*)

- Bakgrunn
 - Ca. 16.000 bilder pos og neg, farve og s/hv
 - Delvis tilfeldig oppbevart
 - Delvis 'samlokalisert', spredt på ca 8-10 fysiske steder
 - Dokumenterer landskapsendringer over tid, kulturlandskap, by- og bygdeutvikling, landbruk etc.
- Prosjekt
 - Fase 1: Kartlegging, innsamling, magasinerings på MuVe (noe detektivarbeid på påregnes)
 - Fase 2: Dokumentasjon, registrering, digitalisering
 - Fase 3: formidling, publisering på web, stille til rådighet for bruk i fylkets planadministrasjon?

Tilleggsprosjekt: Kulturhistorisk fotografi

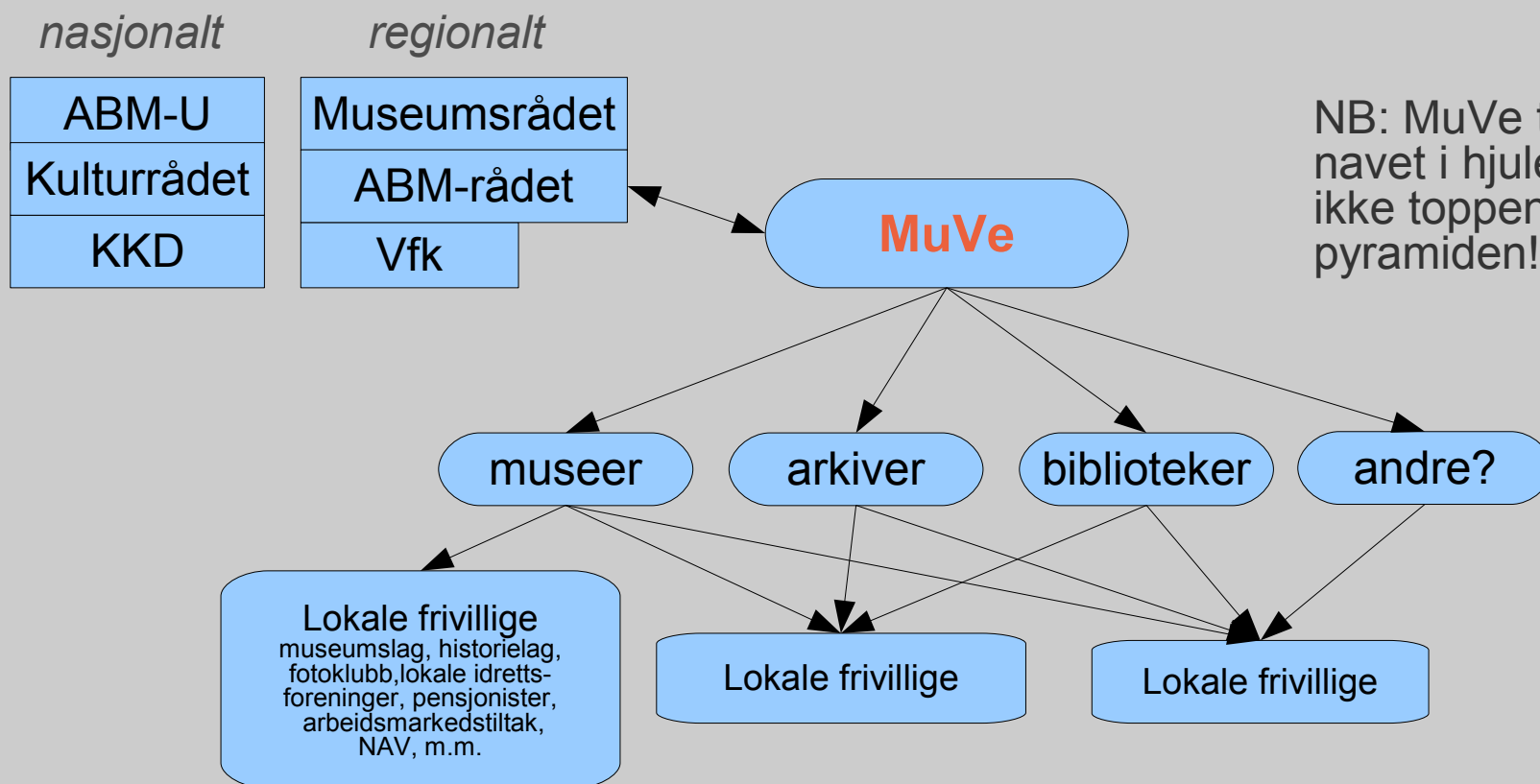
- Samarbeidsprosjekt mellom Preus Museum og Nasjonalbiblioteket (avd Oslo, Billedsamlingen)
 - Høsten 2008: Utstilling i Horten og Oslo, web-utstilling, bok.
 - Bidrag fra Vestfold kanaliseres gjennom MuVe
 - Dimitri Koloboff, portrettfotograf mellomkrigstida
 - Holmestrand Aluminium – industri-dokumentasjon
 - Th. Anderssons: hvalfangst, Grytviken, Syd-Georgia
 - Fylkesarkivet har levert eget forslag

Forlengelse av FORA-prosjekt

- Sender søknad til ABM-Utvikling oktober 2007
 - Forlengelse av FORA
 - Forvaltning og formidling?
 - Utvikling av dokumentasjonspraksis – veien blir til mens man går!
 - Opprettelse av fotonettverk-Vestfold
- Søke Kulturrådet om midler til Widerøe
- Langsiktig mål: del av daglig drift på MuVe
 - Fungere som tverrsektoriell regional fotobevaringsansvarlig institusjon for Vestfold
 - Tjenester for institusjonene (museum, arkiv osv)
 - Bedre tilgjengelighet og formidling av foto eksternt
 - Bidra til bevissthet, debatt og interesse omkring kulturhistorisk fotografisk materiale
 - Koordinere fotonettverk

Organisering av Foto(bevarings)nettverk

- Koordinerende ansvar: MuVe
- Koordinering – hvem gjør hva?
- Museene igangsetter og koordinerer selv frivillig og annet lokalt arbeid



NB: MuVe tenkt som navet i hjulet, ikke toppen av pyramiden!

Fotobevaringsnettverk

- Tverrsektorielt nettverk for de som jobber med fotosamlinger/fotobevaring i Vestfold
 - Formål: formelt og uformelt samarbeid, lokale miniseminarer, formidling, samlingsforvaltning, utstillinger, kursing, kompetanseheving for ansatte m.m.
 - Konsolidering av felles registrerings- og dokumentasjonspraksis.
- Pr. i dag: Fotograppa med repr. fra museene og fylkesarkivet.
- Nettverk i fremtiden = utvidelse/endring av fotograppas mandat/-virkefelt og medlemmer
 - mandat/virke: faglig samarbeidsorgan? Fordeling av ansvarsområder?
 - Deltagere i nettverk: + mindre institusjoner? Frivillige organisasjoner?



Søndregate 14, Trondheim,
1936. Fot.: ukjent.

Dilemma – resursser, på sikt

- FORA-prosjekt + Widerøe + Kulturhistorisk fotografi + MUVE tillagt rollen som foto-bevaringsansvarlig, uten at det har tilkommet midler øremerket sistnevnte.
- = mer enn 100 % stilling! 1 stilling kanskje nok på sikt, men behov for mer i en oppstartfase – behov for investeringer på fotosiden.

Løsning?

- Engasjere ekstern prosjektmedarbeider for Widerøe-prosjektet?
- Utsette ferdigstilling av *endelig verneplan* for fylket til neste år (2008/9)
- Usikre milepæler:
 - Økonomi etter før-prosjektperioden
 - Innredning i fotomagasiner
 - Primus/LIMA-problematikk

Quo vadimus?

- Kan museene slappe av på foto nå som MuVe har et prosjekt på gang? MuVe tar seg jo av det?
- **NEI!** Å få skikk på dette materialet rundt om i Vestfold forutsetter aktiv deltagen fra museene og deres evt nettverk av frivillige, og vilje til prioritering fra museumsledelsens side.
- Og nå:
Back to work!





FOTOGROUPPA og dens store utfordringer? ;-)

Beholdere, Rjukanfoss, 1969

Relevante web-sider:

- Restene av det som i sin tid var Fotosekretariatet finner du her:
<http://www.abm-utvikling.no/tverrsektorielt/fotobevaring>
 - Ny strategi for fotobevaring «Ut av mørkerommet – forvaltning av kulturhistorisk fotografi i Norge»:
http://www.abm-utvikling.no/publisert/abm-skrift/kulturhistorisk_foto.pdf
 - «Kulturarven til alle – digitalisering i ABM-sektoren»:
<http://www.abm-utvikling.no/publisert/abm-skrift/digitalisering.pdf>
-
- *Prosjektleder Kristin Halaas kan nås på e-post kha@muve.no, tlf 33 52 22 07, mob. 97 07 18 47*