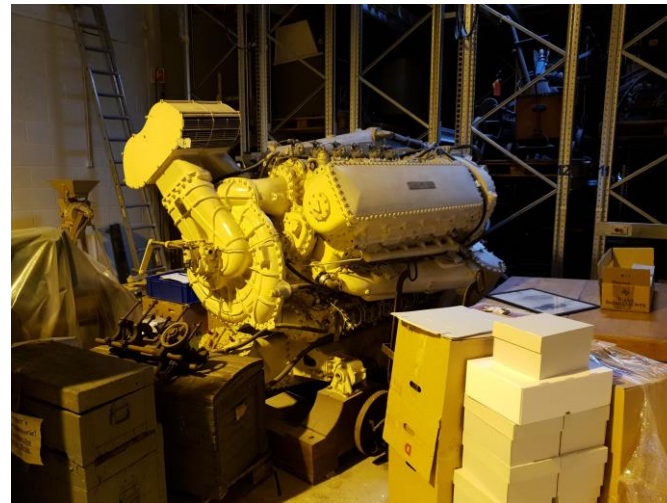


# 5 gram eller 5 tonn?

- Inntak, flytting og revisjon av teknisk-industrielle samlinger

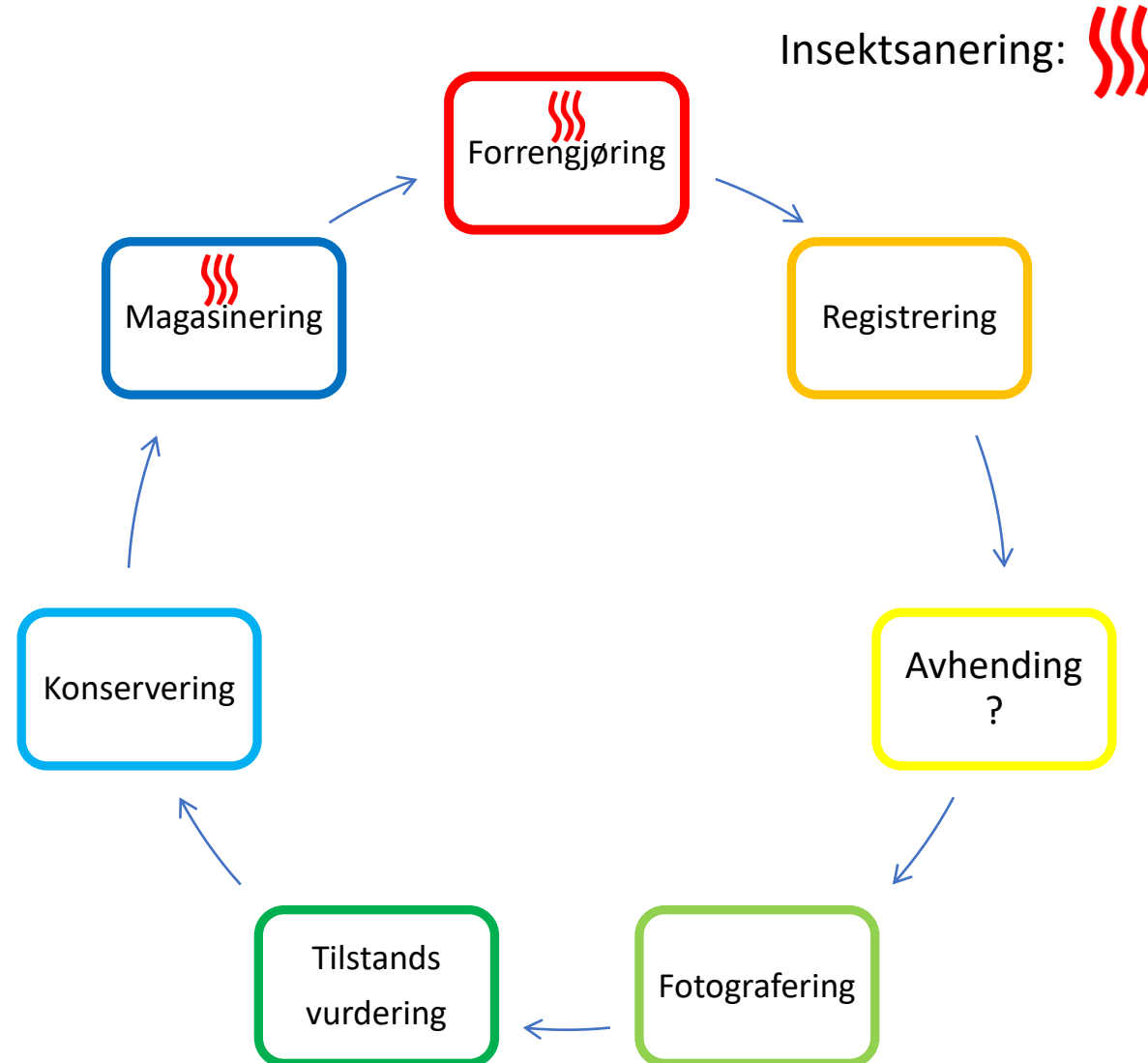
- Er det noe unikt med samlingene til tekniske –og vitenskapshistoriske museer?



## Revisjon og flytting ved Norsk Teknisk Museum 2012-2018

År	Navn	Kvadratmeter	Tid	Gjenstander	Hastighet Gj/pp/u	Mannskap
2012	Temp.hall	1000	10mnd	2000	10	5
2013-2014	REVITA	magasin	3mnd	540	9	5
2014-2015	M11	1200	15mnd	5000	20	6,5
2016-2017	REVITA	magasin	1-2mnd	Ikke tall	Ikke tall	5
2017-2018	NRK	lager	11+mnd	1300	5	5-7
(sammenl.)	KHM				«ca 10»	4-5
(sammenl.)	NFM				«20-25»	12
(sammenl.)	Tollmuseet		12mnd	2214	9	5,5

# Metoder og arbeidsgang



Textile Conservation Centre,  
Winchester

(1999-2009)

# Metoder og arbeidsgang

## Grunnlag

- Basert på ABM skrift #48 fra 2008 og tidligere praksis
- Justert etter Spectrum 4.0 fra Kulturrådet 2016 (men mest erfaring)

## Minimumsstandard

- Registering (historisk konservator)
  - Identifikasjonsnummer, Betegnelse, Presisert Betegnelse, Alternativ Betegnelse, Emneord, Klassifikasjon, Egennavn, Gruppering, Aksesjon, Produsent, Bruker og Innskrift.
  - Vurdering for avhending
- Fotografi (fotograf)
  - Identifikasjon
  - Publisering på Digitalt Museum
  - God nok billedkvalitet til å kunne publiseres i trykk
  - Masseinnleggelser

# Metoder og arbeidsgang

## Grunnlag

- Basert på ABM skrift #48 fra 2008 og tidligere praksis
- Justert etter Spectrum 4.0 fra Kulturrådet 2016 (men mest erfaring)

## Minimumsstandard (gjenstandskonservator)

- Tilstandsvurdering
  - Vekt og mål – etter fast standard bredde, dybde og høyde
  - Tilstandsvurdering og materialbestemmelse
  - Evt. prioritering for konservering
  - Farlig materiale
  - Fysisk merking
- Magasinering (gjenstandskonservator)
  - Gjeldende magasinstandard for pakkematerialer
  - Merking av gjenstand med strekkodelapp
  - Merking av pall eller eske med strekkodeklistremerke
  - Spesialbehandling av farlige materialer/Insektsanering
  - Statistikk

# Temporærhallen 2012



2000 gjenstander  
TING-utstilling 2014: 13 av 100 gjenstander fra  
revisjonen, samt noen som ble tatt ut og  
gjennomgått i revisjonen.



# REVITA ved NTM



Fjernmagasin i  
Akershus  
2000+2000 m<sup>2</sup>  
  
Kompakt – og  
pallmagasin



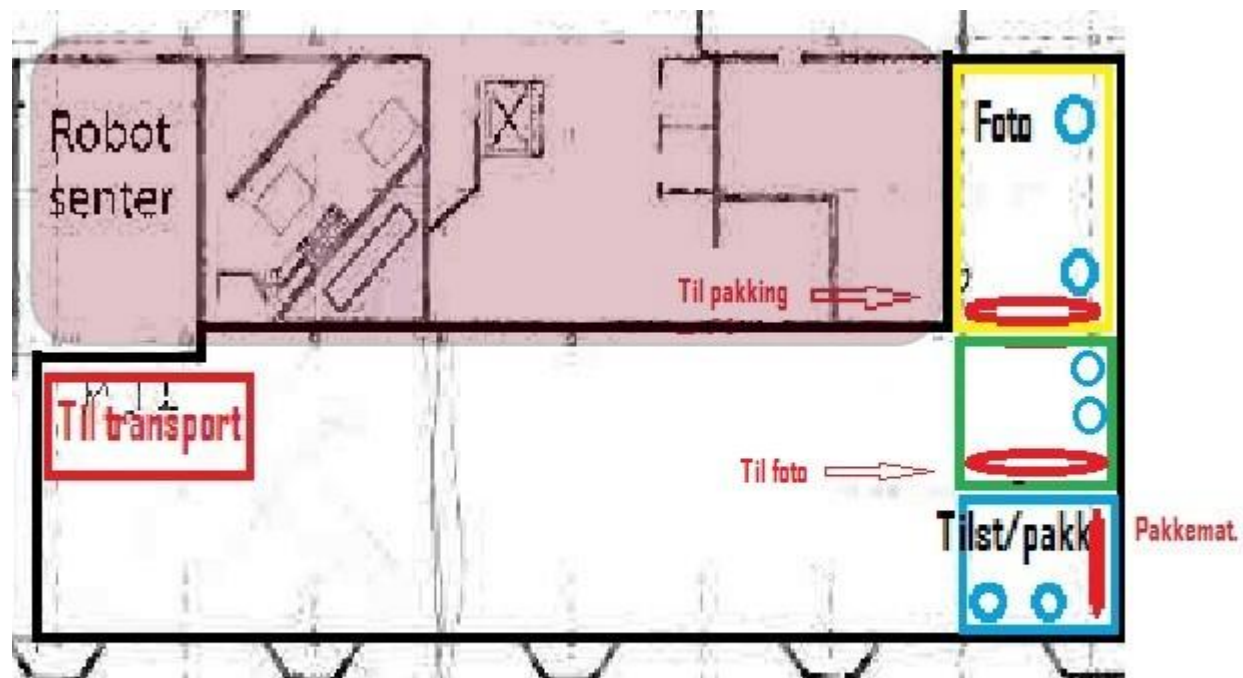
Enkle arbeidsstasjoner  
Investering i løfteutstyr  
Truck og sakselift  
Tørrisblåser

Minkende kapasitet på  
pallmagasinet





# Tømming av magasin M11



○ = Arbeidsstasjon

## Frist: 1 år

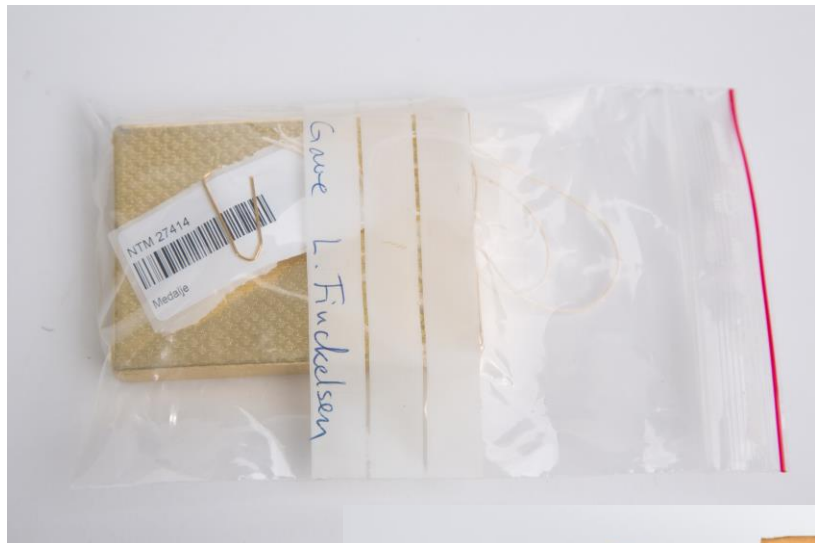
Ukjent antall gjenstander på 1200m<sup>2</sup>  
Innleid gjenstandskonservator på heltid  
Innkjøp av portalkran



«Bare Bones»

- Identifikasjonsnummer, betegnelse, emneord
- Foto kun til identifikasjon, med skala
- Vekt og tilstandskode
- Fysisk merking, merking med lapp
- Minimal pakking i esker, rett på hyller

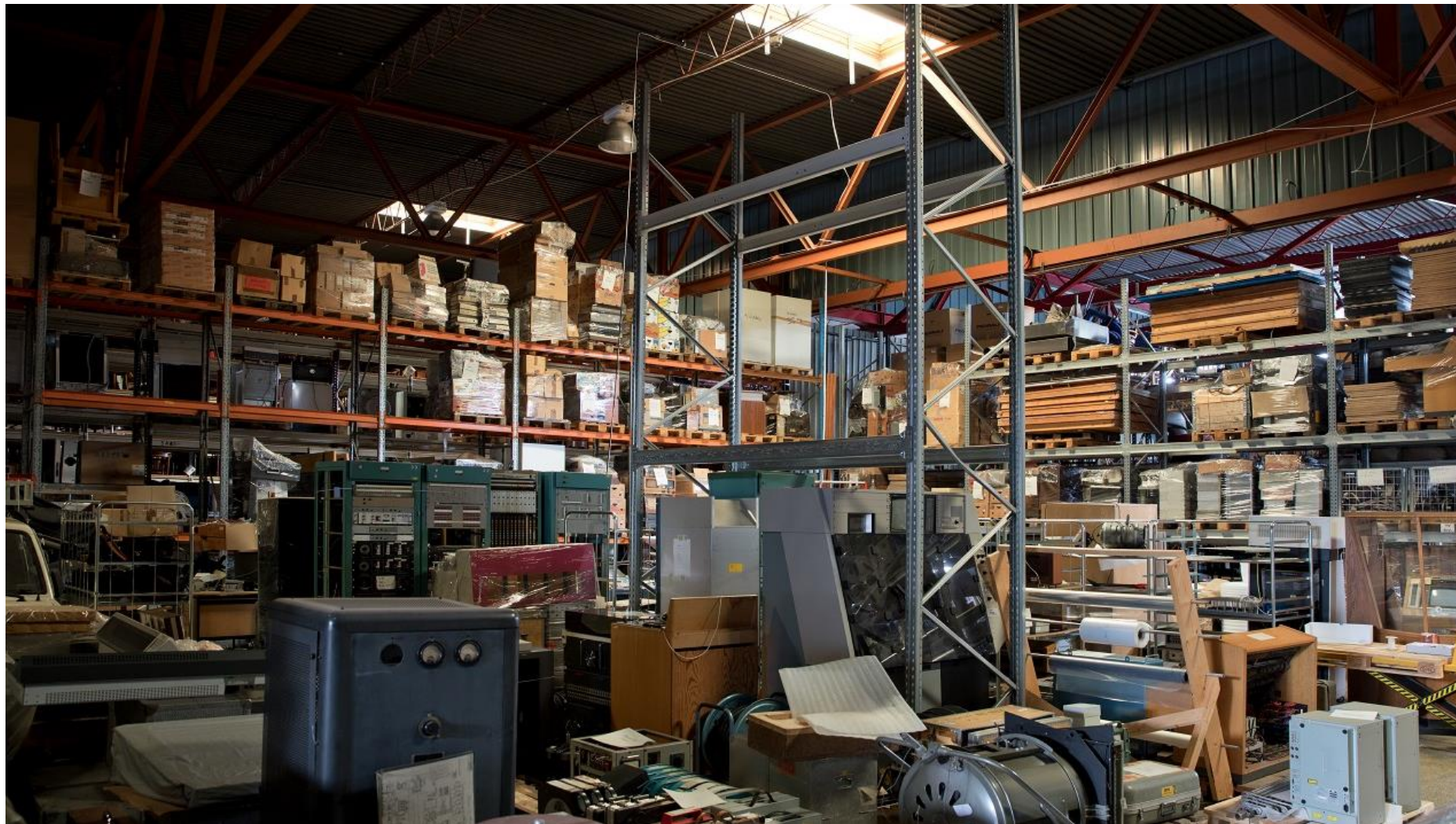
# Tømming av magasin M11



## «Bare Bones»

- Gjenfinnbart, men ikke så mye mer
- 700 gjenstander feilplassert pga hastearbeid med masseinnlegging i Primus
- Tar 3 ganger så mye plass på magasin
- Rundt 10 paller med uregistret etterarbeid
- Misnøye

# NRKs samling på Alnabru



Anslått ca 9000  
gjenstander

Møllangrep 2003  
til dags dato

Inntakskriterier

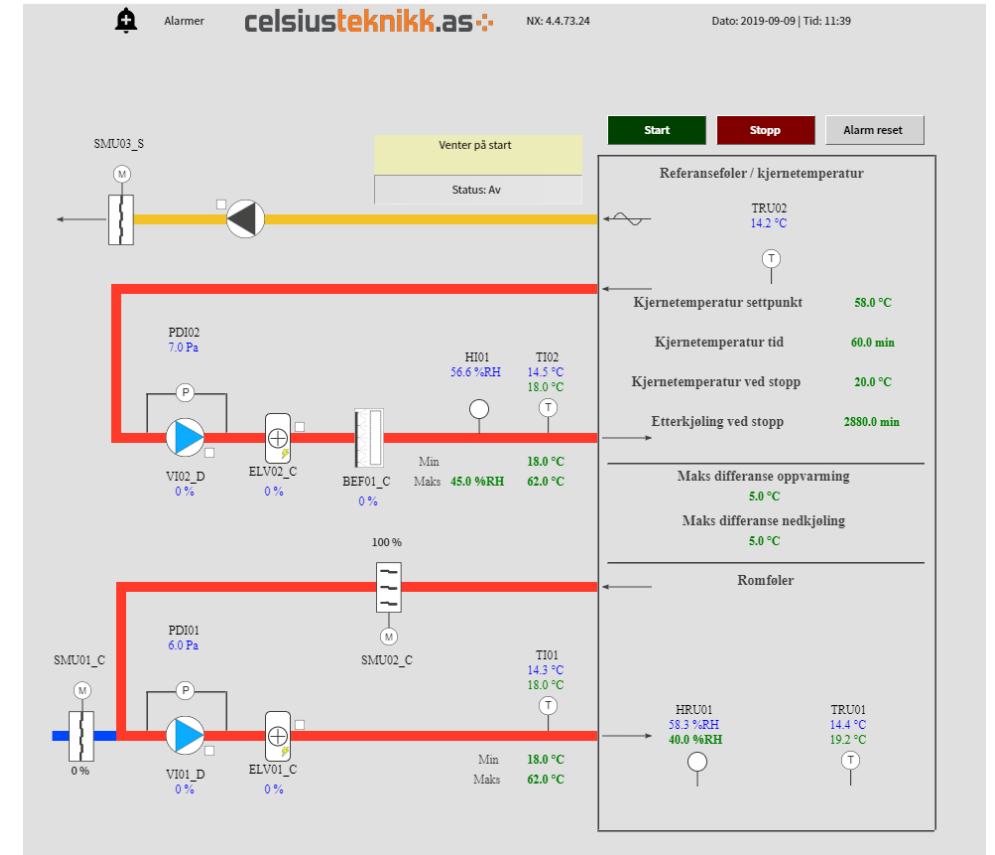
Arbeidslinje

Premiss: tilbake til  
standarden fra før  
2014

# NRKs samling på Alnabru



30 fots «high-cube»  
container.  
Indre dimensjoner:  
198 cm x 780cm x  
240cm  
230/400v 3-fase strøm  
Vanlig vannforsyning  
Tok over for lokalt  
fryserom



Varmekammer

# NRKs samling på Alnabru



I grove trekk som et vanlig flytte/revisjonsprosjekt

Totalt 13 personer fra NTM jobbet i prosjektet  
NTM tok inn rundt 1300 gjenstander  
(Resten gikk til radiomuseet på Sælbu)



Unntak: Et Inntak!

- 13 kriterier
- Hensyn til eksisterende undersamlinger (Erik Julsruds samling)
- Balanse mellom forskjellige typer gjenstander
- Nært samarbeid med NRKs tekniske samling og NRK-pensjonister

# Betraktninger

Hva er viktig for å få til et vellykket inntak/revisjon/flyttingprosjekt?  
On Time and On Budget?

- HMS
  - Støv, smuss, beskyttelse, prosedyrer for farlige materialer
  - Fysisk HMS – løfteutstyr, avlasting, maskinell hjelp
- Gode prosesser
  - Inntakskriterier, prosedyrer for operasjonene
- Velfungerende logistikk
  - Lei inn transport om tiden ikke strekker til
  - Albuerom og gode arbeidsforhold
- Personale som er blitt satt av til denne oppgaven
  - Så få distraksjoner som mulig
  - Prosjektansatte ofte enklest (men...)
- Øynene på ballen – dårlig logistikk og manglende hender er de aller største bremseklossene



ektansa



PER

Sister Papers

Newsletter

an Gogh blog Art Basel in Hong Kong

oppgaven

- Lærevillige og fleksible



• opplæring  
ferdigheter  
ærer seg dem

## Comment: Scholarly research is flourishing but curators' ability to judge an object's quality is not

Why museums are falling victim to fakers: expertise is undervalued and in decline

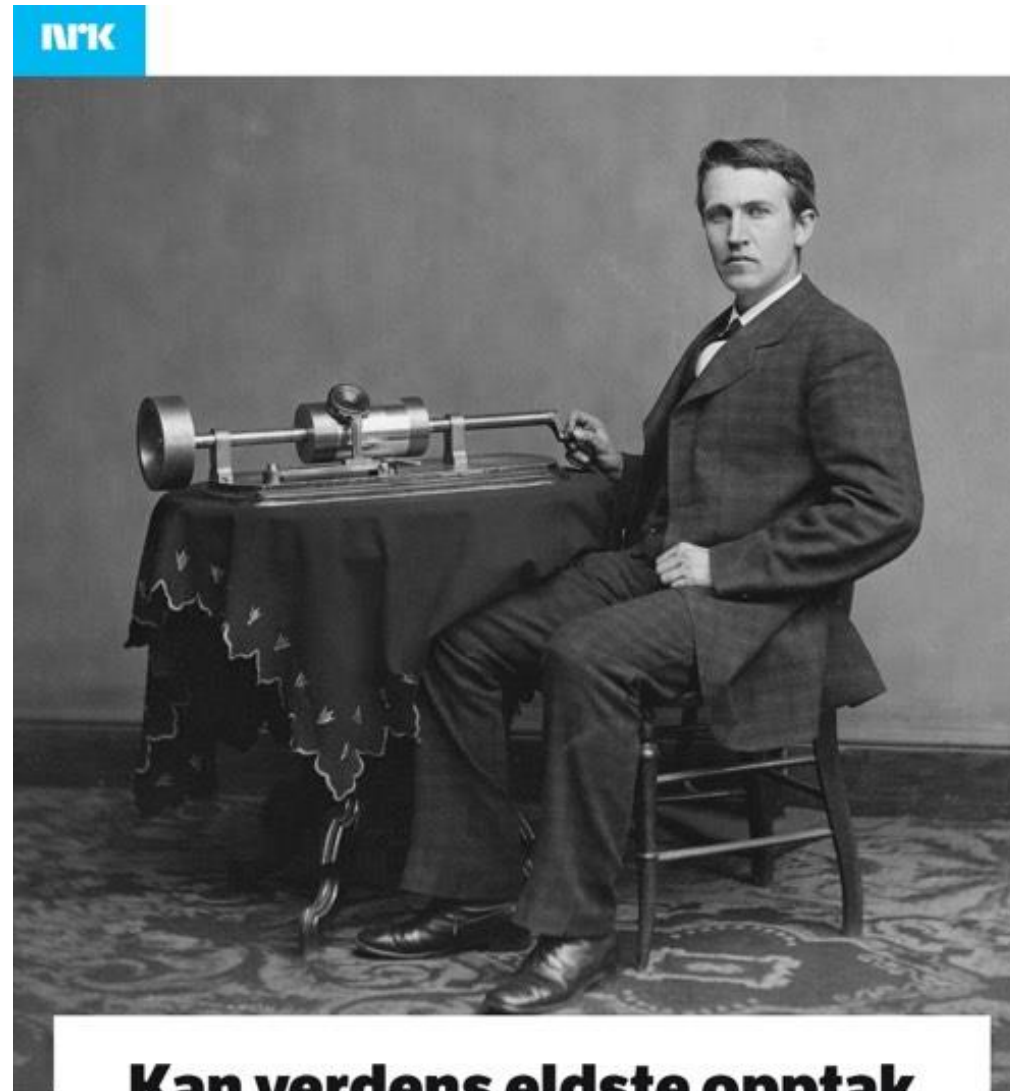
By MARK JONES

13th March 2017 00:00 GMT

# Betraktninger



[https://www.nrk.no/kultur/xl/kan-verdens-eldste-opptak-av-edison-ha-ligget-i-en-norsk-kjeller-siden-krigen\\_-1.13727285](https://www.nrk.no/kultur/xl/kan-verdens-eldste-opptak-av-edison-ha-ligget-i-en-norsk-kjeller-siden-krigen_-1.13727285)



**Kan verdens eldste opptak av Edison ha ligget i en norsk kjeller siden krigen?**

Norsk Teknisk Museum har funnet en skatt.



# Betraktninger

År	Navn	Kvadratmeter	Tid	Gjenstander	Hastighet Gj/pp/u	Mannskap
2012	Temp.hall	1000	10mnd	2000	10	5
2013-2014	REVITA	magasin	3mnd	540	9	5
2014-2015	M11	1200	15mnd	5000	20	6,5
2016-2017	REVITA	magasin	1-2mnd	Ikke tall	Ikke tall	5
2017-2018	NRK	lager	11+mnd	1300	5	5-7
(sammenl.)	KHM				«ca 10»	4-5
(sammenl.)	NFM				«20-25»	12
(sammenl.)	Tollmuseet		12mnd	2214	9	5,5

# Takk for meg

- Endre Fodstad
- Gjenstandskonservator NKF-N
- E-post: [endre.fodstad@tekniskmuseum.no](mailto:endre.fodstad@tekniskmuseum.no)
- Tlf: 93 85 84 85

